



EKINOX, LÀ OÙ NAIT LA PASSION.

ABONNEMENT 2025.2026

Une nouvelle saison vient de s'achever. Quelle fierté !

Un TOP 4 de Betclic Elite, des guichets fermés tout au long du championnat et des records d'affluence à l'échelle européenne. Il n'y a plus de doute : Ekinox, c'est là où naît la passion. Ici, on vient pour vibrer. Pour soutenir. Pour vivre des émotions. Pour porter fièrement le rouge et blanc.

Le club, Freddy Fauthoux et tout son staff s'activent déjà en coulisses depuis plusieurs semaines pour construire l'avenir. Un nouveau départ se profile, plein de promesses et de moments intenses comme on les aime ! Nous aurons le plaisir d'ouvrir la saison en beauté avec l'Ain Star Game, dès septembre. (Oui, à peine la saison terminée, qu'on a déjà hâte de vous retrouver...). Hâte de vibrer. Hâte de vivre du spectacle. Hâte de ressentir à nouveau toutes ces émotions.

VOTRE SIÈGE À L'ANNÉE ! Devenir Abonné, c'est s'assurer d'avoir sa place à chaque match, surtout pour les grands matchs en saison comme Monaco, l'ASVEL ou Paris ! Mieux encore, c'est avoir une priorité pour les phases finales Européennes ou de Championnat ! Une vraie sécurité pour ne jamais rien manquer.

L'OFFRE INTÉGRALE : VIVEZ 100% DE VOTRE PASSION Pensée pour les passionnés, l'Offre Intégrale inclut votre abonnement à la Betclic ELITE et l'abonnement à l'Eurocup, à un tarif préférentiel ! À partir de 7 € la rencontre d'Eurocup en prenant l'abonnement complet, venez assister aux plus grands matchs européens. Seule équipe française engagée en Eurocup, il est temps de porter haut nos couleurs tricolores.

UNE NOUVELLE BILLETTERIE OÙ VOUS ÊTES LA PRIORITÉ Nous avons choisi de changer de solution de billetterie pour vous faciliter la vie. Plus simple, plus pratique, plus moderne, cette nouvelle plateforme vous permettra d'avoir votre abonnement directement sur votre smartphone. Et surtout, de pouvoir le partager facilement avec vos proches, en toute confiance.

DES AVANTAGES EXCLUSIFS RIEN QUE POUR VOUS Parce que vous êtes au cœur du projet, votre abonnement inclut de nombreux privilèges :

- Participation aux déplacements organisés par le club
- Priorité billetterie pour la Leaders Cup
- Tarifs avantageux en boutique (et cette année, de belles surprises vous attendent !)
- Et bien sûr, ces soirées privées que nous aimons tant partager avec vous

Pour vos abonnements, vous aurez la possibilité de régler en plusieurs fois. Tout vous est précisé plus bas.

Plus qu'un club, la JL Bourg est une famille ! Une famille dans laquelle la passion nous rassemble, l'espoir nous porte et nos couleurs nous rendent fiers. Chaque match est une bataille que l'on mènera ENSEMBLE !

On vous souhaite un très bel été. A l'année prochaine !
La JL Bourg

**#WE
REDY**



CONTACTEZ-NOUS

04.74.24.64.47
billetterie@jlbουργ-basket.com





LES INFORMATIONS

SAISON 2025 - 2026

LES PERMANENCES DE L'ÉTÉ 2025

DATES DES PREMIÈRES PERMANENCES BILLETTERIE JL BOURG À EKINOX

Mercredi 02/07 - 10h à 13h00
Vendredi 04/07 - 14h à 17h
Mercredi 09/07 - 10h à 13h00
Vendredi 11/07 - 14h à 17h

Mercredi 16/07 - 10h à 13h00
Vendredi 18/07 - 14h à 17h
Mercredi 23/07 - 10h00 à 13h00
Mercredi 30/07 - 10h à 13h00

VOS AVANTAGES



CHOIX DE VOTRE
PLACE DANS EKINOX



TARIF AVANTAGEUX
EN CHAMPIONNAT
& FACILITÉ DE PAIEMENT



TARIFS PRÉFÉRENTIELS
SUR UNE SÉLECTION
D'ARTICLES VENDUS
À LA BOUTIQUE
D'EKINOX



DES SOIRÉES
« CLUB »
SPÉCIALEMENT
POUR LES ABONNÉS



LE TOURNOI
EN INTÉGRALITÉ
INCLUS



COUPE DE FRANCE :
HUITIÈME & QUART DE
FINALE OFFERTS
SI MATCH À EKINOX

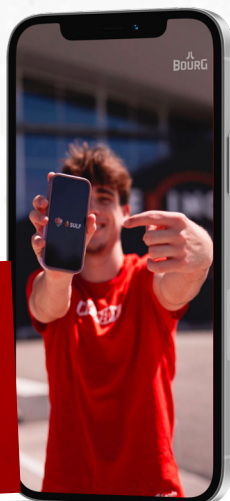


PRIORITÉ POUR
ACHETER VOTRE PLACE
EN CAS DE PLAYOFFS
AVEC UN TARIF
PRÉFÉRENTIEL



PRIORITÉ POUR LES
DÉPLACEMENTS
ORGANISÉS PAR LE
CLUB

PLAY-IN TOURNAMENT* :
OFFERT EN CAS DE MATCHS À EKINOX
* NOUVELLE PHASE DE CHAMPIONNAT



 SULF

NOUVELLE BILLETTERIE AVEC SULF !

Parce que vous êtes le moteur de ce club depuis toujours, nous mettons un point d'honneur à améliorer votre expérience à chacune de vos visites. C'est pourquoi, un nouvel allié fait cette année son entrée sur le parquet, et il s'appelle Sulf !

- ✓ Réserver vos places depuis votre smartphone
- ✓ Partager vos places plus facilement
- ✓ Régler rapidement et en toute sécurité avec votre CB, avec Apple Pay et Google Pay
- ✓ Accéder à une interface simple d'utilisation

Evidemment, les équipes de la JL Bourg sont là pour vous accompagner dans ce changement.



CONTACTEZ-NOUS

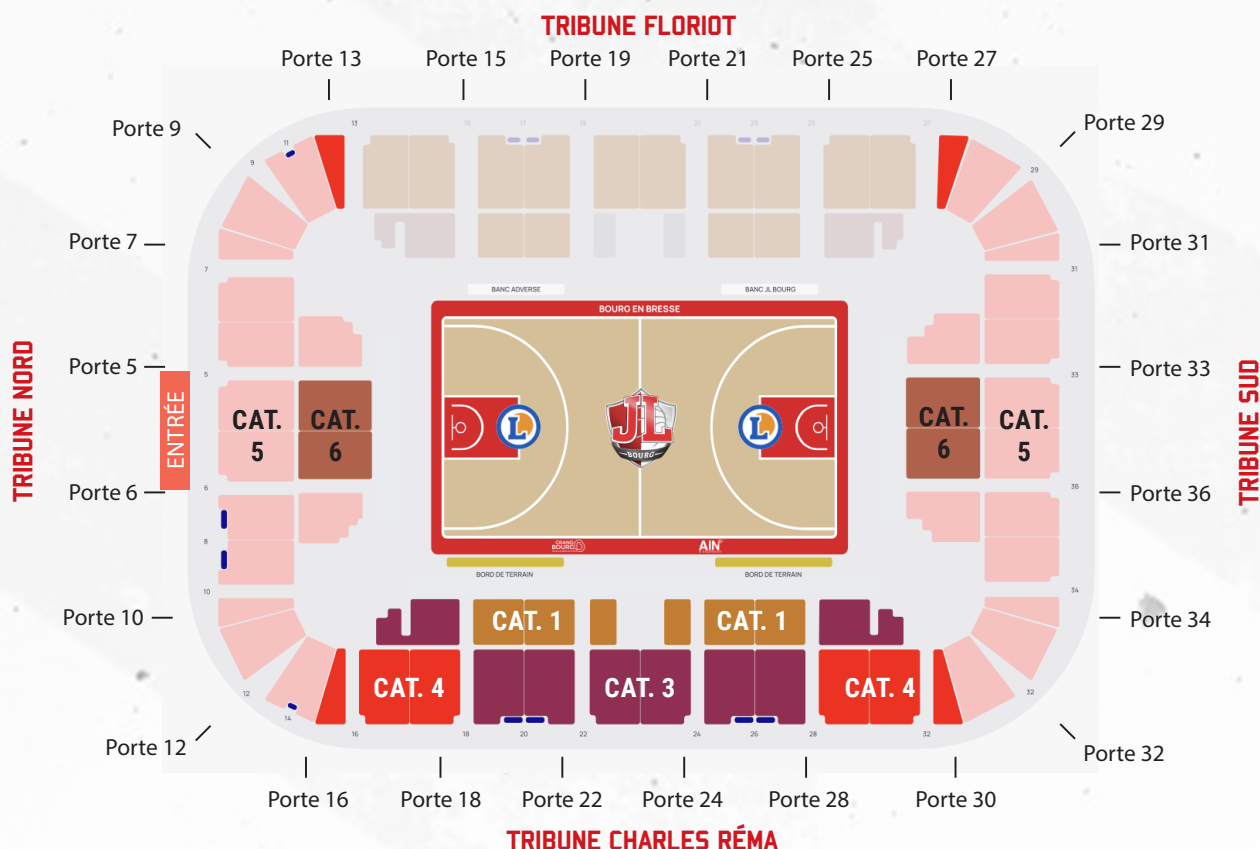
04.74.24.64.47
billetterie@jlbουργ-basket.com





ABONNEMENT, LES TARIFS

SAISON 2025 - 2026



VOTRE ABONNEMENT 2025.2026

	GRAND PUBLIC	GRAND PUBLIC	GRAND PUBLIC	TARIF RÉDUIT	TARIF RÉDUIT	TARIF RÉDUIT	LICENCIÉ JL	LICENCIÉ JL	LICENCIÉ JL
	BETCLIC ELITE SEULEMENT	EUROCUP* SEULEMENT	L'INTÉGRAL	BETCLIC ELITE SEULEMENT	EUROCUP* SEULEMENT	L'INTÉGRAL	BETCLIC ELITE SEULEMENT	EUROCUP* SEULEMENT	L'INTÉGRAL
	15 MATCHS	9 MATCHS	24 MATCHS	15 MATCHS	9 MATCHS	24 MATCHS	15 MATCHS	9 MATCHS	24 MATCHS
PARQUET	905€	288€	1193€ 1114€						
CATÉGORIE 1	535€	184€	719€ 659€						
CATÉGORIE 2	460€	158€	618€ 569€						
CATÉGORIE 3	415€	139€	554€ 514€	205€	68€	247€-259€			
CATÉGORIE 4	370€	129€	499€ 464€	205€	68€	247€-259€			
CATÉGORIE 5	295€	108€	403€ 369€	205€	68€	247€-259€			
CATÉGORIE 6	265€	98€	363€ 329€	205€	68€	243€-229€	170€	58€	248€-214€
PACK FAMILLE	859€								
PACK FAMILLE	939€								

Inclus : Ain Star Game l'ensemble du tournoi / 1 à 2 matchs de Play in à domicile / inclus 1/8ème + 1/4 finale CDF à domicile

Tarif réduit : valable pour les enfants de 6 à 16 ans, étudiants, scolaires, PMR.

Merci de joindre une copie des documents suivants : Carte étudiant ou certificat de scolarité 25/26, carte d'invalidité.

Pack Famille : 2 adultes + 2 enfants



CONTACTEZ-NOUS

04.74.24.64.47
billetterie@jlbουργ-basket.com





BON DE RÉSERVATION

SAISON 2025 - 2026

ÉTAPE 1. RENSEIGNEZ VOS COORDONNÉES TOUS LES CHAMPS SONT OBLIGATOIRES

Nom : Prénom :
N° : Rue :
Code Postal : Ville :
Téléphone Portable : Adresse e-Mail :

ÉTAPE 2. VOS ABONNEMENTS TOUS LES CHAMPS SONT OBLIGATOIRES

ABONNEMENT N°1

Prix : Abonnement : ☐ Intégral ☐ Betclic ELITE ☐ Eurocup

VOTRE PLACE PORTE : RANG : SIÈGE :

Prénom /Nom : Date de Naissance : / /

Téléphone Portable : Adresse e-Mail :

☐ Je souhaite avoir une carte d'abonnement physique pour cette saison encore

☐ Je souhaite être informé des informations de la vie du Club via WhatsApp (infos, résultats, calendrier...)

ABONNEMENT N°2

Prix : Abonnement : ☐ Intégral ☐ Betclic ELITE ☐ Eurocup

VOTRE PLACE PORTE : RANG : SIÈGE :

Prénom /Nom : Date de Naissance : / /

Téléphone Portable : Adresse e-Mail :

☐ Je souhaite avoir une carte d'abonnement physique pour cette saison encore

☐ Je souhaite être informé des informations de la vie du Club via WhatsApp (infos, résultats, calendrier...)

ABONNEMENT N°3

Prix : Abonnement : ☐ Intégral ☐ Betclic ELITE ☐ Eurocup

VOTRE PLACE PORTE : RANG : SIÈGE :

Prénom /Nom : Date de Naissance : / /

Téléphone Portable : Adresse e-Mail :

☐ Je souhaite avoir une carte d'abonnement physique pour cette saison encore

☐ Je souhaite être informé des informations de la vie du Club via WhatsApp (infos, résultats, calendrier...)

ABONNEMENT N°4

Prix : Abonnement : ☐ Intégral ☐ Betclic ELITE ☐ Eurocup

VOTRE PLACE PORTE : RANG : SIÈGE :

Prénom /Nom : Date de Naissance : / /

Téléphone Portable : Adresse e-Mail :

☐ Je souhaite avoir une carte d'abonnement physique pour cette saison encore

☐ Je souhaite être informé des informations de la vie du Club via WhatsApp (infos, résultats, calendrier...)

ÉTAPE 3. VOTRE PAIEMENT TOUS LES CHAMPS SONT OBLIGATOIRES

MONTANT TOTAL :€

RÈGLEMENT ☐ CB ☐ ESPÈCE ☐ CHÈQUE VACANCES ☐ CLIC CEZAM ☐ 8 PRÉLÈVEMENTS*

*EN LIGNE - Paiement en ligne en plusieurs fois possibles à compter de la souscription via Klarna (frais de dossier de 5% à la charge de l'abonné).

AU GUICHET - Un prélèvement en 8 fois sans frais est aussi possible de septembre 2025 à avril 2026.

FAIT LE : À

SIGNATURE :



CONTACTEZ-NOUS

04.74.24.64.47
billetterie@jlbουργ-basket.com





CONDITIONS GÉNÉRALES DE VENTE

SAISON 2025 - 2026

La souscription d'un contrat d'abonnement emporte adhésion aux conditions générales suivantes.

Article 1 : Objet

Les présentes Conditions Générales de Vente ont pour objet de définir les conditions dans lesquelles toute personne physique ou morale (ci-après dénommée « l'abonné ») accepte de souscrire un contrat d'abonnement ou de procéder à un renouvellement de son abonnement (ci-après « abonnement ») auprès de la SASP JL Bourg Basket (ci-après dénommée « le club »). Les présentes Conditions Générales de Vente définissent les droits et obligations du club ainsi que ceux de l'abonné.

A ce titre, l'acquisition d'un abonnement emporte adhésion aux présentes Conditions Générales de Vente ainsi qu'au Règlement Intérieur d'Ekinox et des règlements imposés par les compétitions en vigueur.

Le club se réserve le droit de modifier les présentes Conditions Générales de Vente à tout moment et sans préavis au cours de la saison.

Les Conditions Générales de Vente applicables sont celles affichées sur le site du club : www.jlbουργ-basket.com et sont acceptées à la date de la souscription de l'abonnement pour la présente saison.

Article 2 : Durée

Le contrat est à durée déterminée pour l'année sportive telle que définie par la LNB pour assister au déroulement des matchs de Championnat de France Betclic ELITE à Ekinox.

Article 3 : Prestations

Abonnement Betclic ELITE

La JL BOURG BASKET s'engage à assurer à l'abonné l'accès à la place réservée dans Ekinox pour tous les matchs de championnat de France Betclic ELITE de la saison régulière, soit 15 matchs.

En cas de participation aux Play-Offs du Championnat Betclic ELITE, l'abonné sera prioritaire pour reprendre sa place aux conditions définies par le club.

L'abonnement Betclic ELITE inclut également l'accès à tous les matchs de l'Ain Star Game se déroulant à Ekinox. L'accès se fera via un placement libre durant cet événement unique.

3.1 Conditions applicables aux abonnements à tarifs préférentiels

Pour la saison 2025/2026, l'abonnement tarif réduit s'applique pour les enfants de 6 à 16 ans, étudiants, scolaires, ainsi qu'aux personnes à mobilité réduite.

Concernant l'achat d'un ou plusieurs abonnements à tarifs préférentiels, il ne pourra être accordé à l'acheteur que sur présentation des pièces justificatives permettant au club de vérifier que l'acheteur remplit effectivement les conditions accordant la réduction tarifaire (carte d'identité, carte étudiante, etc.).

Pour la saison 2025/2026, l'abonnement famille s'applique une cellule familiale composée de deux adultes et deux enfants de moins de 16 ans.

Pour la saison 2025/2026, le tarif « Réabonnement » s'applique à toute personne déjà abonnée en 2024/2025.

Article 4 : Procédure de souscription aux abonnements

4.1 Modes de souscription

La souscription d'un abonnement pour la saison 2025/2026 est possible, dans la limite des disponibilités, sur le site internet du club : jlbουργ-basket.com, lors des permanences à EKINOX aux dates communiquées par le club, par papier à déposer au siège social du club ou à envoyer par courrier à l'adresse suivante : SASP JL BOURG BASKET, 25 avenue du Maréchal Juin, 01000 BOURG EN BRESSE.

Il est aussi possible via notre service de billetterie en ligne, dans la limite des places disponibles également.

Pour s'abonner ou se réabonner, le particulier devra communiquer au club les renseignements et justificatifs qui lui seront demandés et payer le prix correspondant à son ou ses abonnements(s).

Si l'abonnement est souscrit au guichet billetterie et alors qu'un ou plusieurs matchs compris dans l'abonnement ont déjà eu lieu, le prix à payer sera calculé au prorata des matchs restants.

4.2 Moyens de paiement

Les moyens de paiement acceptés par le club sont la carte bancaire, le chèque, l'espèce, le chèque vacances ANCV et le prélèvement bancaire. Tout paiement d'un abonnement souscrit sur internet s'effectuera par carte bancaire soit par un paiement unique, soit divisé en 3 fois sans frais, soit en 5 fois avec les frais à la charge de l'abonné.

4.3 Modalités de paiement

Pour validation de la souscription de l'abonnement, la totalité des règlements doit être déposée lors de la demande.

*EN LIGNE - Paiement en ligne en plusieurs fois possibles à compter de la souscription via Klarna (frais de dossier de 5% à la charge de l'abonné).

AU GUICHET - Un prélèvement en 8 fois sans frais est aussi possible de septembre 2025 à avril 2026.

3.4 Retrait de l'abonnement

Le retrait du titre abonnement aura lieu directement en ligne lors de la prise de l'abonnement dématérialisé. Si l'abonné a fait la démarche de demander une carte support, la remise se fera à une date ultérieure, communiquée par le club ainsi qu'à l'accueil billetterie lors du premier match de la saison.

3.5 Absence de droit de rétractation

La vente de billet ou d'abonnement à distance, constituant une prestation de services d'activités de loisir devant être fournie à une date ou à une période déterminée, ne fait pas l'objet d'un droit de rétractation du consommateur conformément aux dispositions à l'article L.121-21-8 du Code de la Consommation.

Article 4 : Utilisation de la Carte

L'abonné reconnaît que pour des impératifs de sécurité, il est nécessaire que la JL BOURG BASKET connaisse son identité et son adresse. La carte d'abonnement est nominative : toute vente, revente, échange ou location est strictement interdite. Toute utilisation contraire donnera lieu à l'annulation immédiate et définitive de l'abonnement avec retrait de la carte, sans remboursement ni indemnité de quelque nature que ce soit.

Les cartes perdues ne seront pas remboursées mais peuvent être remplacées moyennant le paiement de 10€. Les cartes volées seront remplacées sur présentation impérative d'un certificat de vol. Un duplicata sera délivré après accord avec le service billetterie de la JL BOURG. La carte originale deviendra alors invalide. En cas de perte ou de vol de sa carte, l'abonné doit impérativement en informer le Club afin d'éviter qu'il ne reste responsable de son utilisation abusive. Le délai pour une réédition de carte est de 48h jour ouvré.

Un justificatif pour les tarifs réduits sera demandé systématiquement à l'entrée d'Ekinox les jours de match. Sans ce justificatif, l'accès à l'enceinte sportive pourrait être refusé. Toute personne qui oublie ou n'amène pas la bonne carte d'abonnement le jour du match, devra acheter un billet pour assister au match.

Article 5 - Conditions d'accès à EKINOX

L'abonné doit présenter sa carte ou son e-billet au contrôle pour entrer dans l'enceinte d'Ekinox. L'abonné s'engage à respecter le règlement intérieur de l'enceinte sportive et les dispositions de la loi ALLIOT-MARIE N°93-1282 du 6 décembre 1993, à ne pas contrevenir aux règles de sécurité et à se plier aux impératifs de sécurité (fouille, contrôle d'identité, mises en consignes d'objets inopportuns ou dangereux par le service de sécurité...).

L'abonné s'engage à respecter les consignes, notamment de sécurité prises par l'organisateur du match.

L'abonné s'interdit expressément d'introduire dans l'enceinte d'Ekinox :

- Tous documents, tracts, badges, symboles ou banderoles de toute taille, de nature politique, idéologique, raciste, religieuse ou publicitaire.
- Tout objet pouvant servir de projectile, pouvant constituer une arme ainsi que les articles pyrotechniques de toute nature (fusées, artifices,...)

L'entrée dans Ekinox sera refusée aux personnes en état d'ébriété et/ou sous l'emprise de toute drogue. Toute sortie du Stade est considérée comme définitive. Toute infraction constatée, fraude ou tentative de fraude entraînera de plein droit la résiliation de l'abonnement sans remboursement et sans préjudice de poursuites pénales.

Article 6 : Limitation de responsabilité

La JL BOURG n'encourt aucune responsabilité suite à l'annulation ou le report d'un match du fait de la survenance de tout événement constituant un cas de force majeure ou survenant du fait d'un tiers et notamment, intempéries, grèves, changement de réglementation, suspension de terrain, décisions de toute autorité compétente en matière de sécurité et de discipline.

Lorsqu'une rencontre n'a pas lieu ou est définitivement arrêtée, le titre d'abonnement reste valable pour accéder à la rencontre remise ou à rejouer.

La JL BOURG n'est en aucun cas responsable des modifications du calendrier des matchs pour la saison 2025/2026.

L'abonné renonce expressément à toute indemnité de quelque nature que ce soit, en cas de survenance d'un des faits visés ci-dessus.

La JL BOURG n'est en aucun cas responsable des infractions commises pendant le déroulement des rencontres dans l'enceinte sportive, ni des dommages subis sauf s'ils engagent la responsabilité civile de la JL BOURG BASKET dans la limite des assurances souscrites à cet effet.

Les règlements de certaines compétitions, les exigences de l'organisateur ou de l'exploitant du stade, les nécessités de l'organisation ou des cas de force majeure peuvent exceptionnellement, pour des raisons de sécurité par exemple, conduire le club à demander à l'abonné d'occuper une place différente mais de qualité comparable à celle de sa place habituelle et sans que la responsabilité du club ne puisse être engagée.

En cas de huis clos total ou partiel d'Ekinox prononcé par toute autorité compétente ou en cas de force majeure, le club décidera, à sa seule discrétion si elle accorde ou non une place gratuite pour un autre match ou un avoir correspondant à la valeur du match compris dans la formule d'abonnement auquel l'abonné n'a pas pu assister en raison de la décision de huis clos ou du cas de force majeure. Le club décline toute responsabilité quant au préjudice qui serait subi par toute personne du fait de tout incident survenu à l'occasion d'un match qu'elle organise à domicile, sauf en cas de faute lourde prouvée à son encontre.

Article 7 - Litiges

Tout litige relatif à l'exécution ou à l'interprétation des présentes est régi par le droit français.



CONTACTEZ-NOUS

04.74.24.64.47
billetterie@jlbουργ-basket.com





BON DE RÉSERVATION

SAISON 2025 - 2026

Article 8 : Suspension – Résiliation de l'abonnement

8.1 Impayé

En cas d'impayé, le club se réserve le droit de suspendre ou de résilier l'abonnement. Celui-ci ne pourra être réactivé que contre paiement au club du solde des sommes restant dues.

8.2 Interdiction de stade

Dès lors que le club sera informé, conformément aux dispositions des articles L.332-15 et L.332-16 du Code du Sport, du fait qu'un abonné fait l'objet d'une mesure administrative ou judiciaire d'interdiction de stade, le club procédera à la résiliation de l'abonnement de plein droit, sans remboursement, avec prise d'effet à la date d'envoi de la lettre recommandée signifiant ladite résiliation.

En pareil cas, la totalité des sommes dues et à devoir par l'abonné au titre de son abonnement est intégralement exigible de plein droit, et ce sans préjudice d'éventuelles poursuites judiciaires.

Article 9 : Cession du droit à l'image

Toute personne assistant à une rencontre du club consent au club, à titre gracieux, pour le monde entier et pour la durée légale de protection des droits d'auteur, le droit d'utiliser, d'exploiter et de représenter son image et sa voix, sur tout support en relation avec la manifestation et/ou la promotion d'Ekinox et du club, telles que les photographies, les retransmissions en direct sur écrans géants, les retransmissions télévisées en direct ou en différé, les émissions et/ou enregistrements vidéos ou sonores.

Il est rappelé que ces droits sont librement cessibles par le club à tout tiers de son choix (notamment à ses partenaires).

Article 10 : Propriété des images des manifestations

Les fédérations sportives, ainsi que les organisateurs de manifestations sportives sont propriétaires du droit d'exploitation des manifestations ou compétitions sportives qu'ils organisent. A ce titre, toute utilisation des contenus de la manifestation sous quelque forme et en quelque lieu que ce soit, par l'abonné, est illicite.

Il n'est ainsi pas autorisé à fixer, copier, distribuer, transmettre, diffuser, représenter, reproduire, publier, concéder sous licence, créer des œuvres dérivées, transférer ou vendre tout ou partie des images (fixes ou animées) et sons de la manifestation.

Article 11 : Vidéosurveillance

L'abonné est informé que, pour sa sécurité, Ekinox pourra être équipé d'un système de vidéosurveillance.

Dans cette hypothèse, le système de vidéosurveillance sera placé sous le contrôle d'Officiers de Police Judiciaire et les images seront susceptibles d'être utilisées en cas de poursuites judiciaires. Un droit d'accès sera alors prévu conformément à l'article 10V de la loi n° 95-73 du 21 janvier 1995 et à son décret d'application n° 96-926 du 17 octobre 1996.

Article 12 : Données Personnelles

L'abonné garantit l'exactitude des renseignements demandés sur sa situation personnelle et s'engage à informer spontanément le club de tout changement pouvant s'y produire pendant la durée de l'abonnement.

Le club s'engage à traiter et à conserver toutes informations personnelles ainsi confiées par l'abonné dans le respect des dispositions de la loi n° 78-10 du 6 janvier 1978 « Informatique et Libertés » modifiée en août 2004 et du Règlement (UE) 2016/679 du Parlement Européen et du Conseil du 27 avril 2016 relatif à la protection des personnes physiques à l'égard du traitement des données à caractère personnel à la libre circulation de ces données, et ce uniquement dans le respect de notre Politique de Confidentialité consultable sur le site internet du club : jlboulevard-basket.com.

L'abonné est informé qu'il dispose d'un droit d'accès, de rectification, de portabilité, d'effacement de ses données personnelles ou une limitation du traitement.

Pour exercer ses droits, il suffit à l'abonné d'adresser une requête par courrier à l'adresse suivante : SASP JL BOURG BASKET, 25 av du Maréchal Juin, 01000 BOURG-EN-BRESSE

L'abonné a la possibilité d'introduire une réclamation auprès d'une autorité de contrôle.

Article 12 : Paris Sportifs

Pour des motifs d'éthique sportive liés à la préservation de l'intégrité des compétitions de basketball, il est fait interdiction à tout Acheteur Personne Physique ou Bénéficiaire d'un BILLET d'engager, directement ou par personne interposée, par quelque procédé que ce soit (notamment par l'intermédiaire d'un service de communication au public en ligne), des paris sous quelque forme que ce soit (en ce compris les paris privés entre personnes physiques) en rapport avec le match dans l'enceinte de la Salle. En cas de violation de cette interdiction, l'organisateur de la rencontre pourra prendre toutes mesures, celles-ci pouvant aller jusqu'à l'expulsion de la personne concernée hors de l'enceinte de la Salle.

Article 13 : Données et informations relatives aux matchs

Sauf accord expressé de l'organisateur de la compétition, Il est formellement interdit à tout détenteur d'un BILLET assistant à la rencontre sportive ou présent dans l'enceinte de la Salle, de recueillir, stocker, diffuser, communiquer, publier, délivrer et/ou mettre à la disposition de quelque personne ou quelque organisme que ce soient, par quelque procédé que ce soit et à partir de quelque lieu de la Salle que ce soit, à titre gratuit ou onéreux, toute donnée, statistique, information ou fait en rapport avec le déroulement du match en cours (notamment et non limitativement, score en direct point par point, statistiques du match, avertissement donné à un joueur par l'arbitre, erreur d'arbitrage, blessure, etc.) dont il aura connaissance. En cas de violation de l'interdiction énoncée au présent Article, le contrevenant s'expose à l'expulsion de la Salle, l'organisateur de la rencontre se réservant la possibilité d'intenter toutes poursuites ou actions à son encontre.

Article 14 : SALLE / Paris sportifs – données et informations relatives aux matchs

Pour lutter contre les risques qu'engendrent les paris sportifs et pour préserver l'intégrité des compétitions de basketball, il est formellement interdit à toute Personne d'engager, directement ou par personne interposée, par quelque procédé que

ce soit (notamment par l'intermédiaire d'un service de communication au public en ligne), des paris sous quelque forme que ce soit (en ce compris les paris privés entre personnes physiques), sur toute manifestation sportive se déroulant dans l'enceinte de la Salle.

Il est rappelé que la loi du 12 mai 2010 autorise les seules sociétés agréées par l'Autorité de Régulation des Jeux en Ligne (Arjel) à offrir ou proposer une offre en ligne de paris ou de jeux d'argent et de hasard. Par conséquent il est strictement interdit de proposer dans l'enceinte du Stade des offres de paris de quelque nature que ce soit (en dur et/ou en ligne).

Sauf accord expressé de l'organisateur de la compétition, Il est par ailleurs formellement interdit à toute Personne assistant à quelconque match se déroulant dans l'enceinte de la Salle, ou présente dans l'enceinte de la Salle, de recueillir, stocker, diffuser, communiquer, publier, délivrer et/ou mettre à la disposition de quelque personne ou quelque organisme que ce soit, par quelque procédé que ce soit et à partir de quelque lieu de la Salle que ce soit, à titre gratuit ou onéreux, toute donnée, statistique, information ou fait en rapport avec le déroulement de tout match en cours ou de toute autre manifestation sportive se déroulant dans l'enceinte de la Salle dont elle aura connaissance.

Le non-respect de cette interdiction, expose le contrevenant à l'expulsion de la Salle ainsi qu'aux sanctions prévues par la loi.

Article 15 : Litige – Droit applicable

Les présentes Conditions générales de Vente Abonnement sont soumises au Droit Français.

Il est rappelé que le fait que le club ne se prévale pas à faire valoir une des dispositions issues des présentes Conditions générales de Vente ne vaut pas renonciation à cette disposition.

Tout litige relatif à la souscription ou à l'utilisation de l'abonnement devra être porté à la connaissance du club par lettre recommandée avec accusé de réception à l'adresse suivante : SASP JL BOURG BASKET, 25 av du Maréchal Juin, 01000 BOURG-EN-BRESSE

A défaut de règlement amiable, les Tribunaux Français sont seuls compétents.



CONTACTEZ-NOUS

04.74.24.64.47
billetterie@jlboulevard-basket.com

