



Développement des Entreprises



ENVIRONNEMENT - *Entreprises et collectivités* - Energie

Conseiller et accompagner individuellement les entreprises

Parlement économique
· Fonctionnement
· Rôle
· Organisation

Développement des Entreprises
· Innovation et compétitivité
· Environnement
· Développement Commercial France et International

Une équipe de conseillers pour vous aider à vous positionner vis à vis des enjeux environnementaux et vous accompagner dans vos projets.

eau déchets
risque industriel énergie
réglementation

Objectif Environnement



Le Prédiagnostic environnement :

Un bilan complet de votre situation environnementale

Confidentiel et gratuit - réalisé par un conseiller environnement



Plus de 200 prédiagnostics depuis le lancement

Chambre de Commerce et d'Industrie de l'Ain *Pour les entreprises, par les entreprises*

Septembre 2010



Développement des Entreprises



ENVIRONNEMENT-*Entreprises et collectivités*-Energie

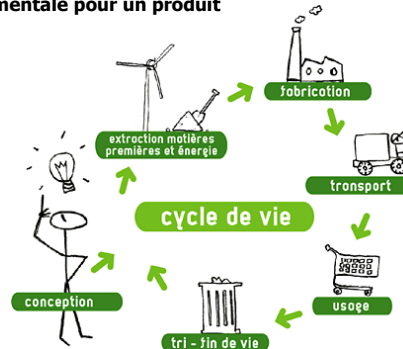
Conseiller et accompagner individuellement les entreprises

Parlement économique
· Fonctionnement
· Rôle
· Organisation

Développement des Entreprises
· Innovation et compétitivité
· Environnement
· Développement Commercial France et International

Le Prédiagnostic éco-conception

- Evaluer les enjeux de l'entreprise vis-à-vis de l'éco conception
- Définir une stratégie environnementale pour un produit
- Confidentiel et gratuit
- Propositions d'amélioration



Un bilan complet de votre situation

Confidentiel et gratuit - réalisé par un Ingénieur Spécialisé

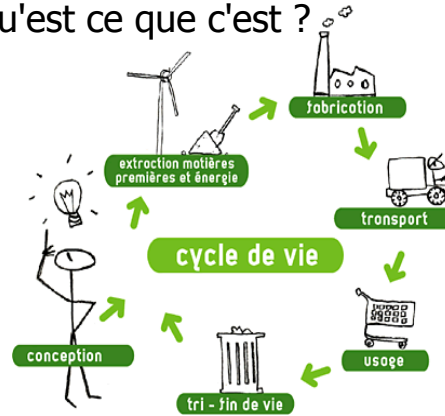
Chambre de Commerce et d'Industrie de l'Ain *Pour les entreprises, par les entreprises*

Septembre 2010



L'ECO-CONCEPTION : Qu'est ce que c'est ?

Intégrer l'environnement
dès la conception du
produit et lors de toutes les
étapes de son cycle de vie.



L'ECO-CONCEPTION : Pour quels enjeux ?

- Anticiper la réglementation environnement (REACH, DEEE, ROHS, directive Emballage ...)
- Innover (marketing, design, conception, commerciale, communication ...)
- Se différencier et montrer une nouvelle image de l'entreprise
- Intégrer une démarche environnement



Développement des Entreprises



ENVIRONNEMENT-Entreprises et collectivités-Energie

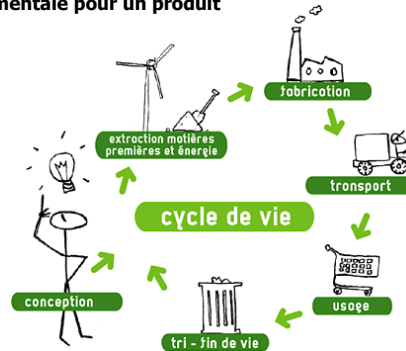
Conseiller et accompagner individuellement les entreprises

Parlement économique
· Fonctionnement
· Rôle
· Organisation

Développement des Entreprises
· Innovation et compétitivité
· Environnement
· Développement Commercial France et International

Le Prédiagnostic éco-conception

- Evaluer les enjeux de l'entreprise vis-à-vis de l'éco conception
- Définir une stratégie environnementale pour un produit
- Confidentiel et gratuit
- Propositions d'amélioration



Un bilan complet de votre situation
Confidentiel et gratuit - réalisé par un Ingénieur Spécialisé



Développement des Entreprises



ENVIRONNEMENT - Entreprises et collectivités - Energie

Accompagner collectivement les entreprises

Parlement économique
· Fonctionnement
· Rôle
· Organisation

Développement des Entreprises
· Innovation et compétitivité
· Environnement
· Développement Commercial France et International

- **Réunions d'information**
avec la participation d'intervenants professionnels.
- **Réunions de partages d'expériences**
autour de témoignages de cadres dirigeants d'entreprises.
- **Accompagnement de projets collectifs**
 - Form'action management de l'environnement
 - Gestions collectives de déchets



En 2009 : 450 participants à des réunions d'information ou d'échanges d'expériences



Chambre de Commerce et d'Industrie de l'Ain

Développement des Entreprises

ENVIRONNEMENT - Entreprises et collectivités – Energie

Conférence - débat

La réduction à la source des déchets

Optimiser pour maîtriser ses coûts et améliorer sa compétitivité

Environnement - Entreprises et Collectivités - Energie
Service Développement des Entreprises

Mardi 20 mai 2008 de 14h00 à 17h00

Dans les locaux de la Maison des Entreprises
180 rue Pierre et Marie Curie - 01100 BELLEGNAT



Petites et moyennes entreprises, tirez bénéfice d'une action sur vos déchets :

- Réduisez vos coûts grâce à la prévention
- Augmentez vos recettes grâce au recyclage
- Limitez vos impacts environnementaux
- Développez un avantage concurrentiel
- Mobilisez vos salariés autour d'un projet fédérateur

Le témoignage d'entreprises du département

Avec l'intervention d'experts


Elsa THOMASSON
Ingenieur
Agence de l'Environnement et de la maîtrise de l'Energie

L'apport de la CCI de l'Ain et du pôle Environnement - Entreprises et Collectivités - Energie


Bertrand GLATZAL
Ingenieur Conseil en Environnement


Imprimerie JERS
Fabricant d'étiquettes adhésives, PA, Vinyles
13 personnes - VEIZAT
Christian BROUZE
Directeur de production


CHAMPION
Supermarché France
80 personnes - Salleire de Lagrieu
Etienne SALIGNAC
Responsable Qualité et Développement Durable

Chambre de Commerce et d'Industrie de l'Ain *Pour les entreprises, par les entreprises*

Septembre 2010



Chambre de Commerce et d'Industrie de l'Ain

Développement des Entreprises

ENVIRONNEMENT - Entreprises et collectivités – Energie

Conférence - débat

Prévention des déchets et éco-conception :

Optimiser pour maîtriser les coûts et améliorer sa compétitivité

Environnement - Entreprises et Collectivités - Energie
Service Développement des Entreprises

Mercredi 23 juin 2010 de 17h00 à 19h00

Dans les locaux de la Chambre de Commerce et d'Industrie
1 rue Joseph Bernier - 01000 BOURG-EN-BRESSE



Petites et Moyennes Entreprises, tirez bénéfice d'une action sur vos déchets


STPI EPOXY
TRAITEMENTS DE SURFACES


AG PLAST
TRANSFORMATION DE MATIERES PLASTIQUES PAR INJECTION
FABRICATION DE PRODUITS EN MATIERES RECYCLEES
18 SALARIES - NURELUXVIOGNAT
Yves RIVA
Directeur Général

Thèmes abordés :

- Les solutions concrètes de réduction à la source des déchets
- Les démarches d'éco-innovation
- Les produits « verts » et les technologies propres et sobres
- Les aides techniques et financières mobilisables

Avec les témoignages d'entreprises du territoire

S. T. P. I. EPOXY
Traitement de surface - Peinture industrielle EPOXY
11 salariés - MONTHERIE-SUR-SOANE
Alexis ROBLIN
Directeur Général

Et les interventions d'experts

Samuel MAYER
Directeur
Pôle Eco-conception et Management du Cycle de Vie

Bertrand GLATZAL
Responsable du Pôle Environnement - Energie

Chambre de Commerce et d'Industrie de l'Ain *Pour les entreprises, par les entreprises*

Septembre 2010

4



chambre /
**DE COMMERCE
D'INDUSTRIE**
de l'**Ain**

Développement des Entreprises

→

ENVIRONNEMENT - Entreprises et collectivités – Energie

Accompagnement de projets collectifs territoriaux ou sectoriels en matière de déchets







Parlement économique

- Fonctionnement
- Rôle
- Organisation

Développement des Entreprises

- Innovation et compétitivité
- Environnement
- Développement Commercial France et International

Chambre de Commerce et d'Industrie de l'Ain *Pour les entreprises, par les entreprises*

les Chambres de Commerce et d'Industrie Rhône-Alpes

Septembre 2010



chambre /
**DE COMMERCE
D'INDUSTRIE**
de l'**Ain**

Développement des Entreprises

→

ENVIRONNEMENT - Entreprises et collectivités – Energie

Programme AIN'VIRONNEMENT

- Un Dispositif d'accompagnement à la mise en place d'un système de management de l'environnement selon la norme **ISO 14001**
- **S'adaptant** aux contraintes et aux objectifs propres des entreprises
- Reposant sur l'alternance de journées de **formation inter-entreprises** et de journées **d'accompagnement individuel**



Parlement économique

- Fonctionnement
- Rôle
- Organisation

Développement des Entreprises

- Innovation et compétitivité
- Environnement
- Développement Commercial France et International

Chambre de Commerce et d'Industrie de l'Ain *Pour les entreprises, par les entreprises*

Septembre 2010



Développement des Entreprises



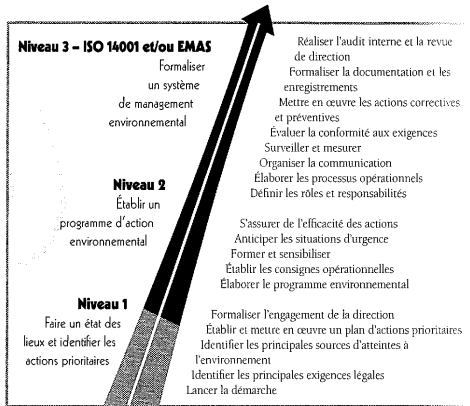
ENVIRONNEMENT - *Entreprises et collectivités – Energie*

Programme 1,2,3 ENVIRONNEMENT

Parlement économique
· Fonctionnement
· Rôle
· Organisation

Développement des Entreprises

· Innovation et compétitivité
· Environnement
· Développement Commercial
France et International



Un **dispositif de certification par étapes** permettant de mettre en place une démarche environnementale progressive et valorisable.



Développement des Entreprises



ENVIRONNEMENT - *Entreprises et collectivités – Energie*

Informar avec des guides pratiques

Parlement économique
· Fonctionnement
· Rôle
· Organisation

Développement des Entreprises

· Innovation et compétitivité
· Environnement
· Développement Commercial
France et International

